



VISIO GAS

PLACEMENT DES BÛCHES (FR)

VISIO 100 RD

VISIO 100 T

RAIS[®]
ART OF FIRE

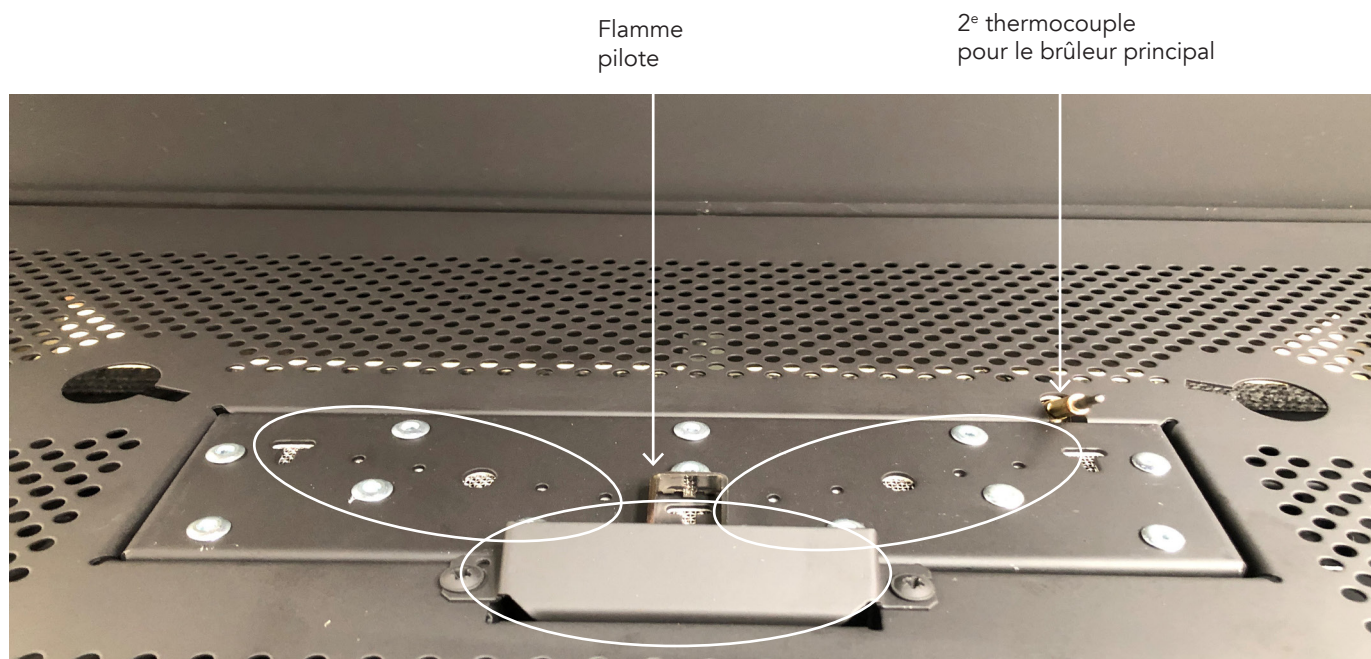
attika[®]
FEUERKULTUR

DISPOSITION DES BÛCHES EN CÉRAMIQUE

Lorsque vous disposez les bûches en céramique et la couche de braises dans la chambre de combustion, il est important qu'elles ne recouvrent pas la flamme pilote et son thermocouple. Les braises ne doivent pas non plus être placées sous la protection de la veilleuse.

Les deux thermocouples doivent rester à l'écart de la couche de braises. Ne couvrez pas les trous du brûleur principal (voir les cercles).

Lors de la mise en service ou de l'entretien de la cheminée, il est important de s'assurer du bon fonctionnement de l'allumage croisé (de la flamme pilote au brûleur principal) et que l'allumage est facilement effectué avec les brûleurs secondaires.



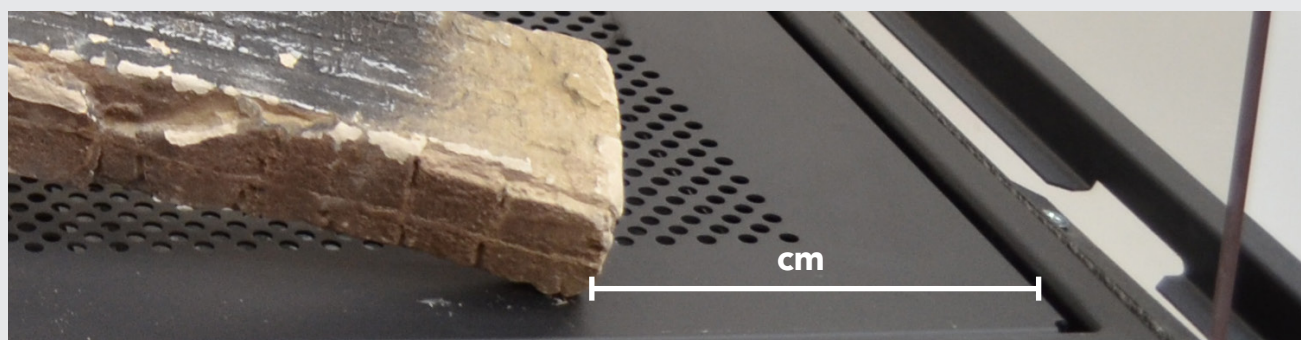
AVERTISSEMENT !

Il est très important de suivre les instructions de ce manuel lorsque vous positionnez les bûches en céramique ainsi que la couche de braises dans la cheminée. Si vous n'effectuez pas cette opération correctement, la silhouette de flamme obtenue ne sera pas optimale. Un placement incorrect des bûches peut entraîner une situation dangereuse.



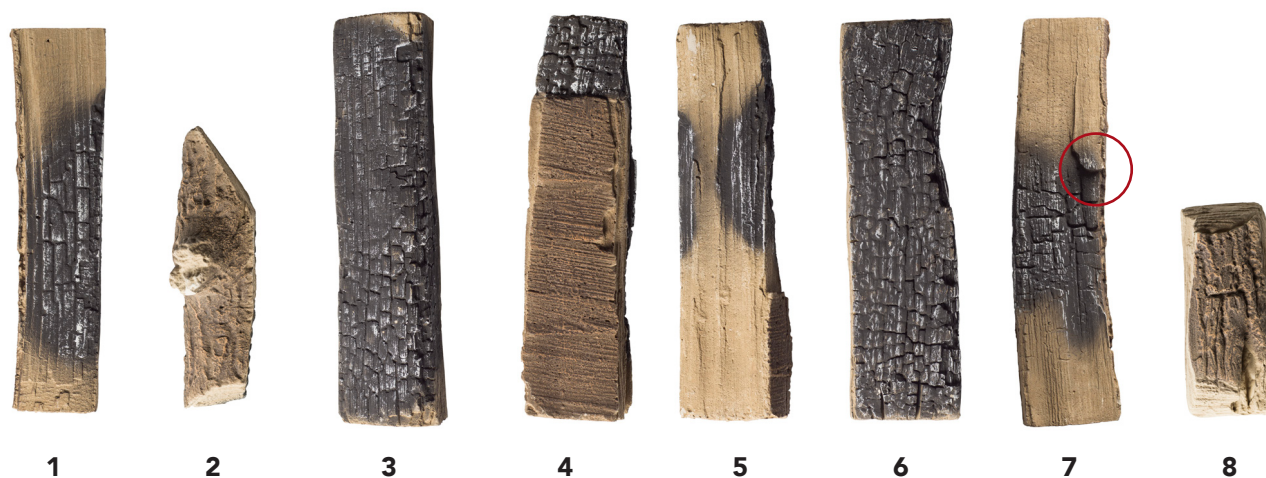
REMARQUE !

Les mesures sur les photos suivantes sont prises **à partir du bord du socle**. Voir la photo ci-dessous.



PLACEMENT DE LA BÛCHE - VISIO 100 RD ET VISIO 100 T

Les bûches en céramique suivantes doivent être utilisées.



Une petite élévation sur la bûche n° 7 peut servir pour son identification.

1. Commencez par fixer les deux brûleurs secondaires au socle de la cheminée.

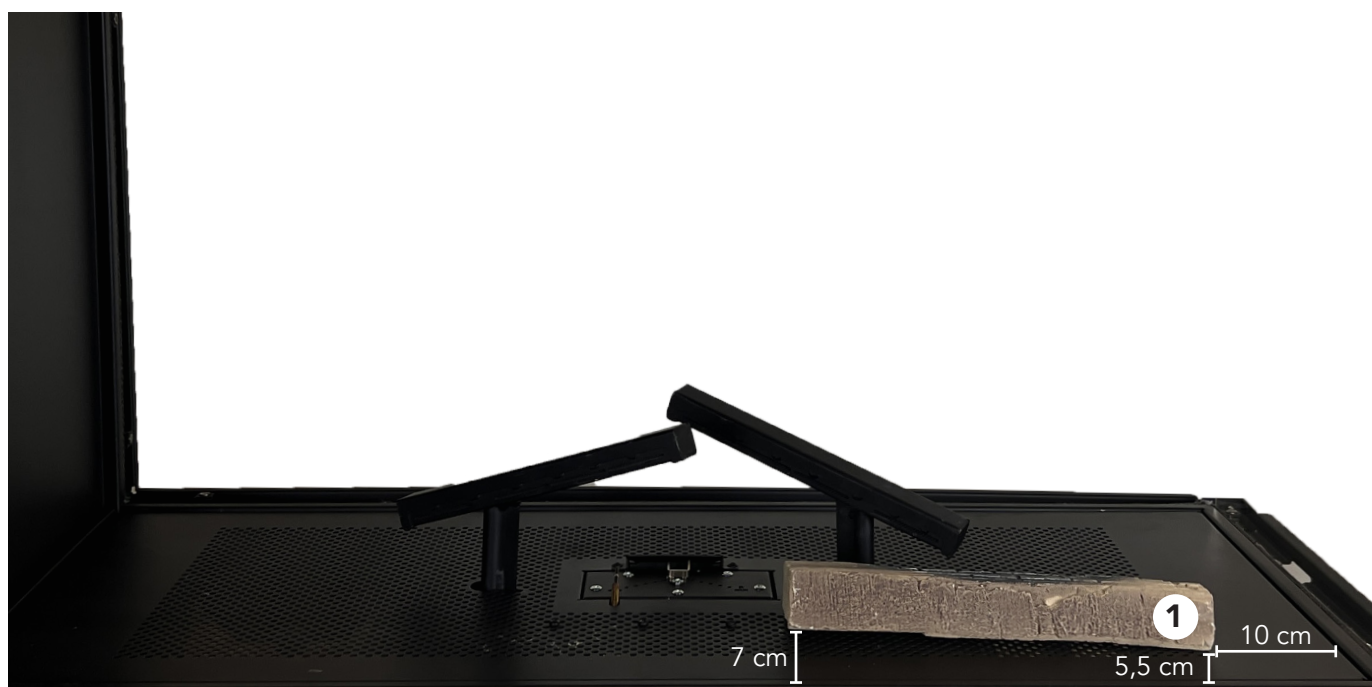


REMARQUE !

Les extrémités des brûleurs secondaires doivent être aussi éloignées que possible l'une de l'autre.



2. Commencez par le côté opposé à la flamme pilote et placez la bûche en céramique n° 1.



3. Placez la bûche n° 2 de manière à ce qu'elle repose sur la bûche n° 1.



4. Placez la bûche n° 3.



5. Placez ensuite la bûche en céramique n° 4 sur le brûleur secondaire à gauche.



6. Placez la bûche n° 5 sur l'autre brûleur secondaire à droite.



7. À partir du côté opposé, placez la bûche en céramique n° 6.



8. Placez la bûche de céramique n° 7.



9. Placez la bûche n° 8 de manière à ce qu'elle repose sur la bûche n° 7.



10. À ce stade, il faut répartir les morceaux de verre dans la chambre de combustion. Mesurez 1,25 L de verre dans une tasse à mesurer.



11. Répartissez les morceaux de verre (1,25 L au total) des deux côtés de la cheminée à gaz, au-dessus des lumières LED. Il est important que les morceaux de verre soient répartis en une fine couche recouvrant précisément les emplacements des trous de la base de la cheminée. Nous vous recommandons d'allumer les lumières LED pour vous assurer de l'emplacement souhaité des morceaux de verre.

**REMARQUE !**

Allumez les lumières LED pour garantir la meilleure décoration grâce aux morceaux de verre.



12. Mesurez maintenant 3 L de copeaux de braise (un mélange de copeaux gris et noirs).

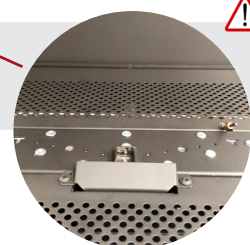


13. Parsemez les copeaux de braise sur les morceaux de verre et sur le reste du socle.



AVERTISSEMENT !

Veillez à ce que le brûleur principal et la flamme pilote soient dénués de toute décoration.



14. Placez le filament sur le brûleur principal pour obtenir un effet lumineux supplémentaire. Le filament ne doit pas entrer en contact avec les thermocouples. Utilisez les copeaux pour bien fixer les filaments.





RAIS[®]
ART OF FIRE

RAIS A/S
Industrivej 20
DK-9900 Frederikshavn
Danemark
www.rais.com

attika[®]
FEUERKULTUR

ATTIKA FEUER AG
Brunnmatt 16
CH-66330 Cham
Suisse
www.attika.ch