



VISIO GAS

PLASSERING AV KUBBER (NO)

VISIO 70 RD

VISIO 70 T

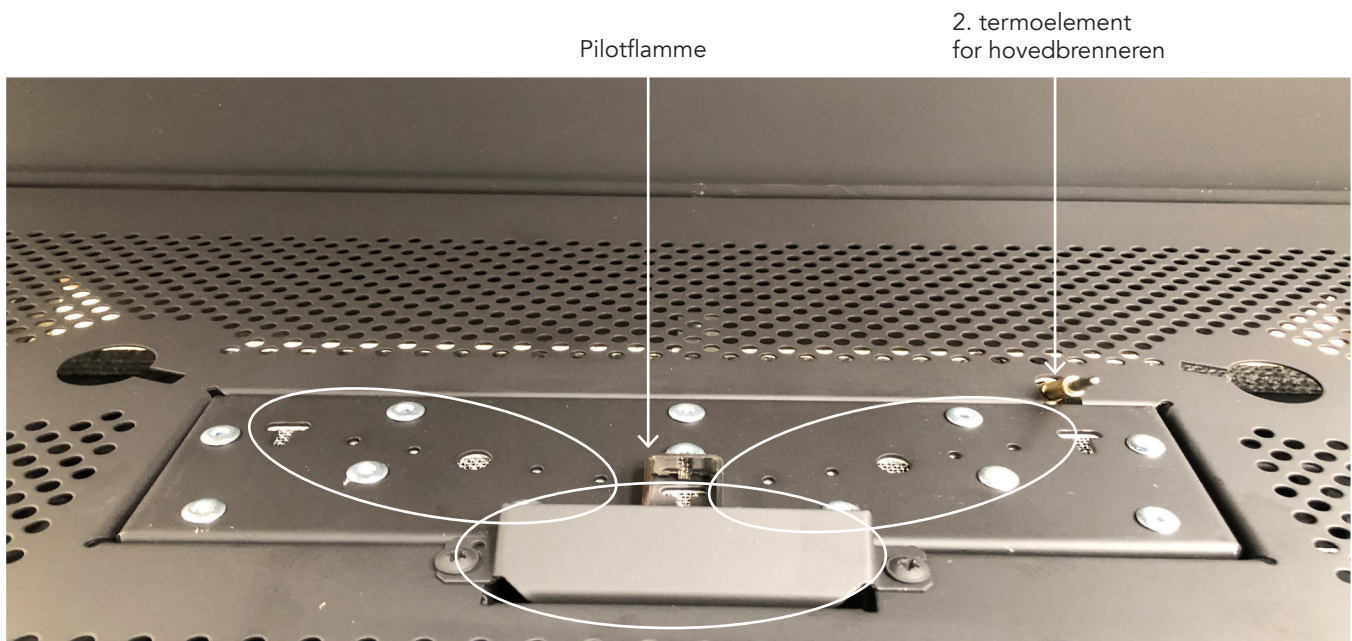
RAIS[®]

PLASSERING AV DE KERAMISKE KUBBENE

Når de keramiske kubbene og glødelaget skal plasseres i brennkammeret, er det viktig at de ikke dekker pilotflammen og termoelementet, og glødemateriale må ikke legges under pilotskjoldet.

Begge termoelementene må holdes unna glødelaget. Hullene i hovedbrenneren må ikke tildekkkes (se sirklene).

Ved oppstart eller service på ildstedet, må det påses at krysstenningen (fra pilotflammen til hovedbrenneren) fungerer, og at tenning skjer lett med sekundærbrennerne.



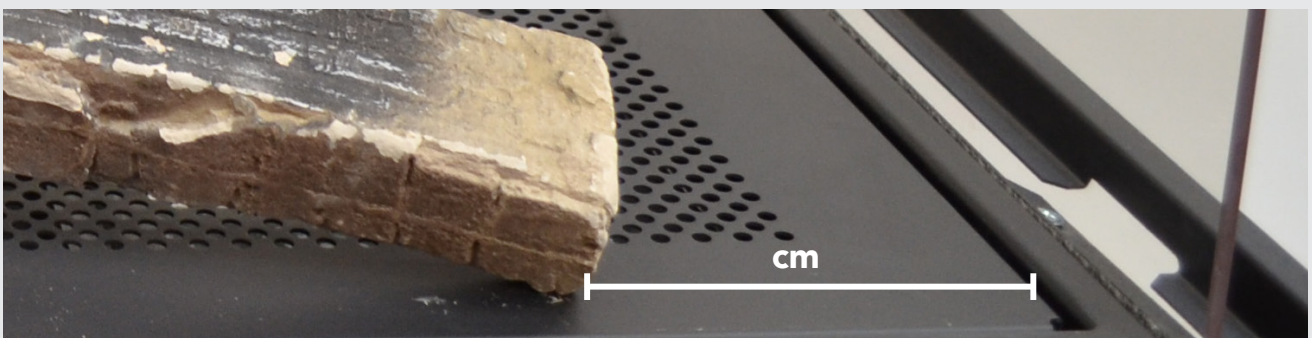
ADVARSEL!

Det er svært viktig at denne manualen følges når de keramiske kubbene og glødelaget plasseres i ildstedet. Unnlattelse av å utføre dette på riktig måte vil resultere i en flammeprofil som er mindre enn optimal. Feil plassering av kubbene kan føre til farlige situasjoner.



MERK!

Målene på de følgende bildene er tatt **fra kanten av bunnristen**. Se bildet nedenfor.



PLASSERING AV KUBBER – VISIO 70 RD OG VISIO 70 T

Følgende keramiske kubber må brukes.



En liten forhøyning i kubbenr. 4 kan brukes til identifikasjon

1. Start med å sikre de to sekundære brennerne i ildstedets bunnrist.

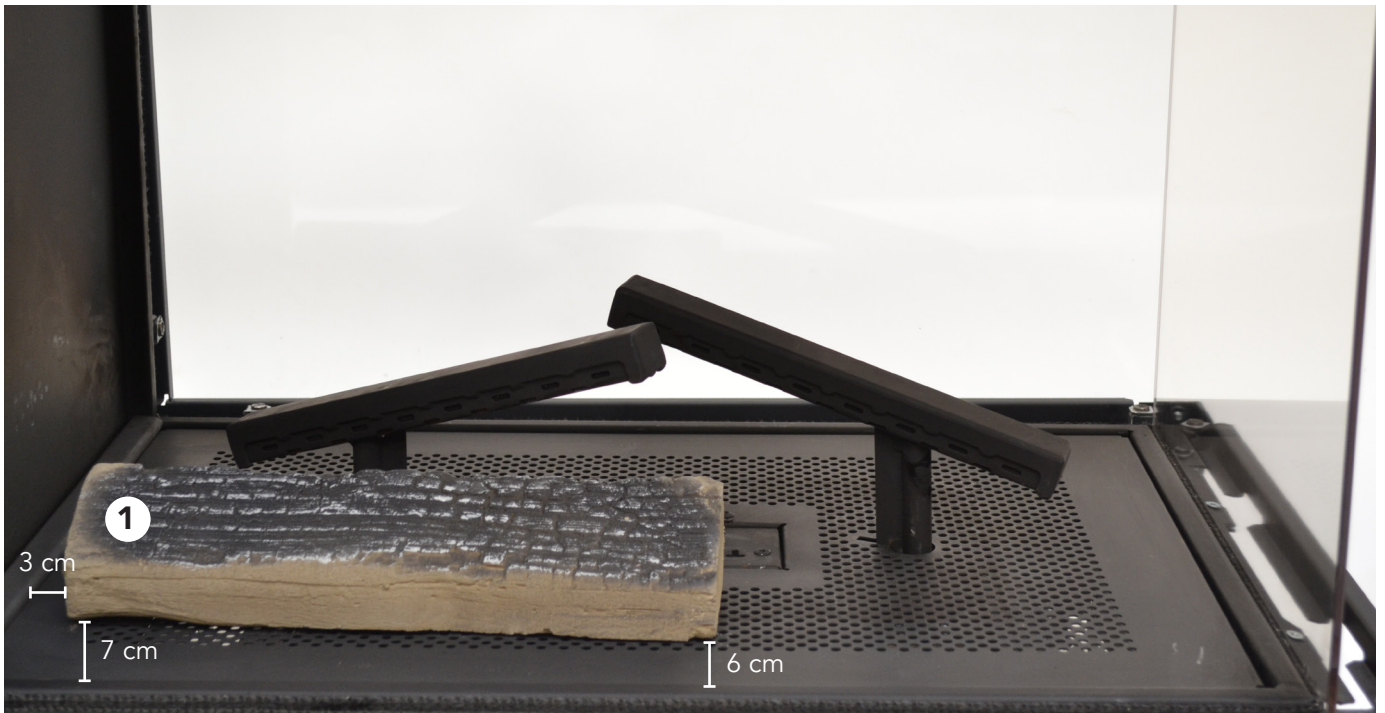


MERK!

Spissen på sekundærbrennerne må vris så langt fra hverandre som mulig.



2. Start fra motsatt side av pilotflammen – se bildet på forrige side. Plasser kubbenr. 1 som vist på bildet



3. Plasser deretter kubbenr. 2 som vist på bildet. Nå skal de resterende kubbene settes inn fra motsatt side. Gå derfor over til samme side som pilotflammen.



4. Fra motsatt side plasseres kubbenr. 3 som vist på bildet.



5. Plasser kubbenr. 4 slik at den hviler på kubbenr. 3.



6. Nå skal glassbitene fordeles i brennkammeret. Mål opp 5 dl glass i et målebeger.



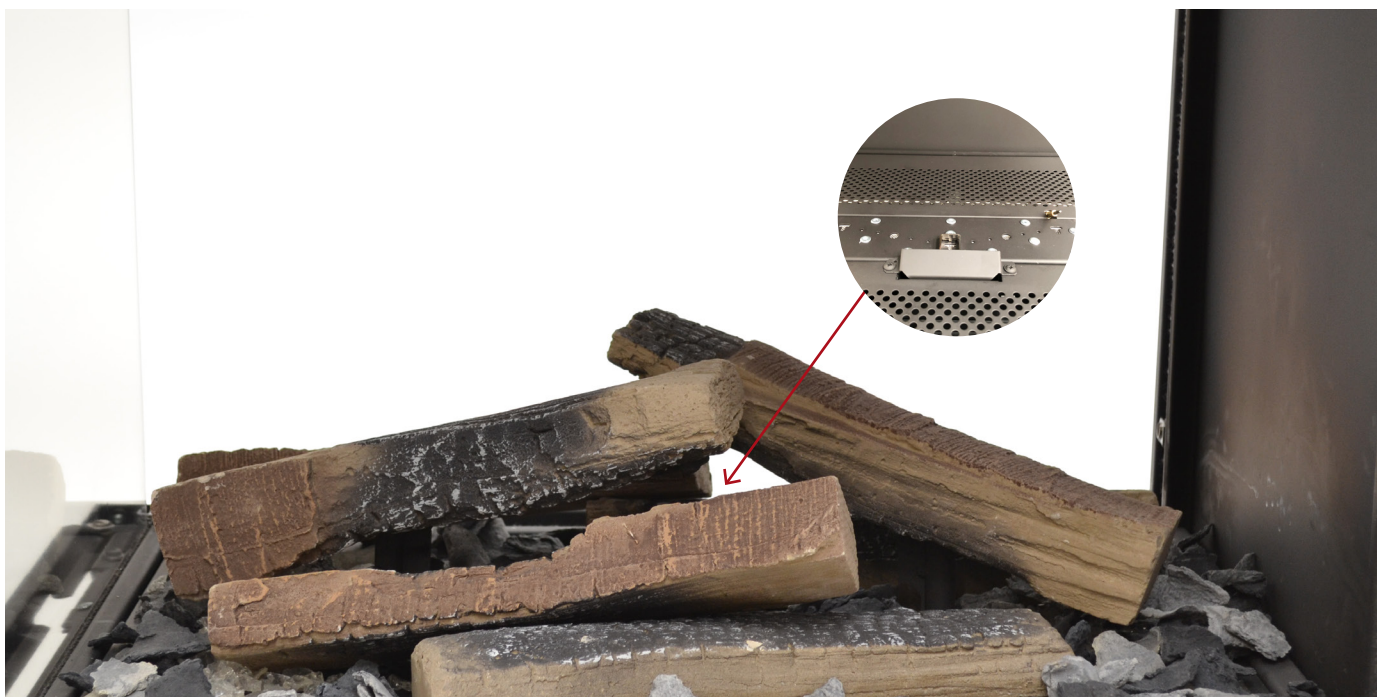
7. Fordel glassbitene (totalt 5 dl) på begge sider av gassildstedet – over LED-lysene. Det er viktig at glassbitene fordeles i et tynt lag som akkurat dekker hullene i bunnen av ildstedet.



8. Mål nå opp 2,5 L av glødechipsen (en blanding av de grå og de sorte chipsene).



9. Dryss glødechipsen over både glassbitene og resten av bunnristen. Plasser fibertråd på den nederste brenneren.



ADVARSEL!

Pass på at hovedbrenneren og pilotflammen holdes fri for all pynt.



10. Plasser fibertråd på hovedbrenneren for en ekstra glødeeffekt.

Fibertråd må ikke komme i kontakt med termoelementene – bruk chipsen til å feste fibertråd.



11. Plasser kubbenr. 5 på toppen av den sekundære brenneren til høyre.



12. Plasser kubbenr. 6 på den sekundære brenneren til venstre.





RAIS[®]

RAIS A/S
Industrivej 20
DK-9900 Frederikshavn
Danmark
www.rais.com